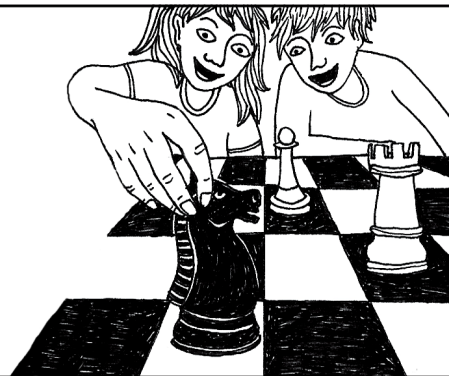


# Club Echecs Adultes

Affilié à la Fédération Française des Echecs

- Pour tous les joueurs de 16 ans et plus
- Ecole élémentaire, 49 bis rue Louis Blanc, 75010 Paris  
Métro : Louis Blanc (lignes 7 et 7 bis) & Stalingrad (lignes 2, 5 et 7)
- Le jeudi : 19h00-20h30 (horaires adaptables en fonction de la demande)
- Du 19 septembre 2024 au 12 juin 2025



## Le contenu du club

Le club est destiné aux joueurs débutants et aux joueurs qui « plafonnent » dans leur classement de jeu en ligne (moins de 1400 élo sur lichess.org ou chess.com...). Nous vous permettrons de progresser en structurant votre jeu. Pour cela, nous viserons à vous transmettre les principes suivants :

- Respecter les principes fondamentaux des ouvertures
- Apprendre des outils tactiques
- Assimiler les techniques de finales élémentaires
- Imposer son système de jeu à son adversaire

## Tarifs annuels

- **250€** en 1 paiement\* (virement ou chèque) ou 3 paiements de 93€\*\* (chèques)
- Facultatif 1 : 18 diagrammes par semaine à déchiffrer à la maison (30€)
- Facultatif 2 : Licence B (10€), licence A (50€)
- Facultatif 3 : Matchs par équipe : place de titulaire (70€), 4 matchs (40€)

\* le paiement en 1 fois permet une réduction d'environ 10%

\*\* les chèques sont encaissés en septembre 2024, janvier et avril 2025

## Inscription

- Imprimer ce bulletin d'inscription, le remplir et le signer
- Paiement par virement ou chèque(s)

- Virement :

Nom : SCHLAK

IBAN : FR30 2004 1010 0606 7202 1302 714

BIC : PSSTFRPLIM. Intitulé : Club adulte + Nom + Prénom

- Faire 1 ou 3 chèques à l'ordre de : Association Schlak

- Remettre ces documents à Clément Breau ou les envoyer à :  
Association Schlak, Le Fultin, 43220 Saint-Julien-Molhesabate

Nom	Prénom		
Date de naissance	<input type="checkbox"/> Femme	<input type="checkbox"/> Homme	<input type="checkbox"/> Autre
Courriel			
Adresse domicile			
Code postal	Ville		
Téléphone			
Horaires souhaités	<input type="checkbox"/> 18h30-20h00	<input type="checkbox"/> 19h00-20h30	<input type="checkbox"/> 19h30-21h00
	<input type="checkbox"/> 20h00-21h30	<input type="checkbox"/> Autres	

J'ai pris connaissance des conditions de fonctionnement du club adulte

Nom	Prénom
Date	Signature

## L'approche du club

Nous vous transmettrons le goût de l'apprentissage et la satisfaction de pouvoir vous dépasser avec une approche ludique et conviviale. Notre approche avec vous est globale : vous êtes encouragé à vous exprimer avec votre personnalité – sur et hors de l'échiquier – tout en intégrant les principes fondamentaux du jeu d'échecs et du vivre ensemble. Vous êtes amené à développer des aptitudes indispensables à votre épanouissement sur le plan individuel et collectif. Nous mettons en avant l'esprit d'analyse, le respect des règles et de l'adversaire, la dignité dans l'acceptation de la défaite et l'humilité dans la victoire.

## Les pédagogues

- Milan Chevallier, 1798 élo rapide Fide
- Clément Breau, 1827 élo lent Fide

## Séance d'essai et engagement

Vous êtes le.a bienvenu.e pour faire un atelier d'essai sans engagement, de préférence pendant une journée « portes ouvertes ». Cela vous donnera l'occasion de découvrir la discipline et de rencontrer les entraîneurs et les autres participants. A partir du deuxième atelier, l'inscription est obligatoire et de l'engagement à l'atelier est annuel.

## Tarifs et paiements

\* Le paiement en 1 fois permet une réduction d'environ 10%

\*\* Les 3 chèques sont encaissés en septembre 2024, janvier et avril 2025

## Matchs par équipe

Affilié à la Fédération Française des Echecs, le club vise à préparer ses joueurs pour des compétitions officielles en vue d'un classement ELO. Dans ce cadre, une équipe du club joue dans le championnat de Nationale 5 Adultes ce qui permet des rencontres avec d'autres joueurs de clubs. Les parties sont jouées à cadence lente. Elles sont écrites en notation algébrique ce qui permet une analyse par la suite. Les 7 rondes (matchs) ont environ lieu 1 dimanche par mois d'octobre à mai.

## Les diagrammes

Les diagrammes sont des représentations de positions d'une partie d'échecs sur lesquelles l'enfant doit résoudre un problème (généralement, il faut trouver comment faire échec et mat en 1 ou plusieurs coups). A l'issue de chaque atelier, nous distribuons 2 planches A4 de 9 diagrammes chacun selon niveau. 6 paliers de planches sont conçus pour s'adapter à chaque participant.



Association Schlak, 7 rue de Romainville, 75019 Paris  
www.schlak.org • asso.schlak@gmail.com • 06 66 90 98 64