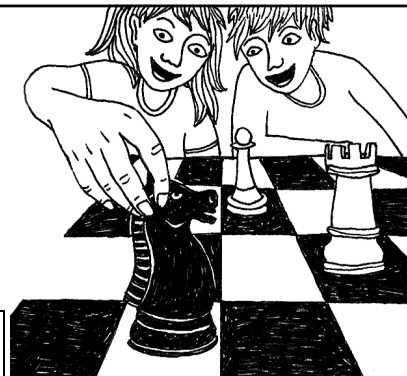


# Club Echecs Jeunes

Affilié à la Fédération Française des Echecs

- Pour les joueurs de 5 ans à 15 ans
- Ecole élémentaire, 17 rue de Tanger, 75019 Paris  
Métro : Stalingrad (lignes 2, 5 et 7)
- Le mercredi : 14h-18h, 14h-16h ou 16h-18h
- Du 15 septembre 2021 au 15 juin 2022



## Plan confinement

Ateliers par visio-conférence  
suivi d'un tournoi sur  
lichess.org le mercredi  
après-midi

## Club Classique

- Pour les joueurs qui souhaitent progresser à la pratique du jeu d'échecs et garder « un pied en club ».
- 30 ateliers de 2h00 le mercredi : 14h00-16h00 ou 16h00-18h00.
- Participation aux matchs par équipe en *Nationale 3 ou 4* selon sélection et place
- Option (30€) : 18 diagrammes par semaine à déchiffrer à la maison.
- Tarifs annuels : 1 x **290€\*** ou 3 x 108€\*\* Facultatif : licence A (20€)

## Club Plus

- Pour les joueurs qui souhaitent se perfectionner à la pratique du jeu d'échecs et faire de la compétition « sans pression ».
- 30 ateliers de 4h00 le mercredi : 14h00-18h00.
- 12 à 18 diagrammes (selon niveau) par semaine à déchiffrer à la maison.
- 4 parties jouées minimum lors des matchs par équipe en *Nationale 3 ou 4 Jeunes*
- Tarifs annuels : 1 x **490€\*** ou 3 x 182€\*\* + licence A (20€)

## Club Excellence

- Pour les joueurs qui souhaitent s'investir pleinement dans le jeu d'échecs et la compétition afin d'atteindre des objectifs fixés avec les entraîneurs. Le Club Excellence nécessite un engagement de la part de l'enfant et de ses parents.
- 30 ateliers de 4h00 le mercredi : 14h00-18h00.
- 12 à 18 diagrammes (selon niveau) par semaine à déchiffrer à la maison.
- Place de titulaire pour jouer 7 parties en matchs par équipe en *Nationale 3 Jeunes*.
- Analyse des 7 parties jouées en équipe si transmises en fichier PGN.
- Tarifs annuels : 1 x **590€\*** ou 3 x 219€\*\* + licence A (20€)

## Inscription

- Imprimer ce bulletin d'inscription, le remplir et le signer.
- Paiement par virement ou chèque(s)  
- Virement : **Nom** : SCHLAK – **IBAN** : FR30 2004 1010 0606 7202 1J02 714  
**BIC** : PSSTFRPPLIM. **Intitulé** : Club FFE + Nom + Prénom.  
- Faire 1 ou 3 chèques à l'ordre de : Association Schlak
- Remettre ces documents à Clément Breau ou les envoyer à :  
Association Schlak, Lieudit Le Fultin, 43220 Saint-Julien-Molhesabate

Nom : \_\_\_\_\_

Prénom : \_\_\_\_\_

Date de naissance : \_\_\_\_\_ Classe : \_\_\_\_\_  Fille  Garçon

Courriel mère : \_\_\_\_\_

Courriel père : \_\_\_\_\_

Adresse domicile élève : \_\_\_\_\_

Code postal : \_\_\_\_\_

Ville : \_\_\_\_\_

Tél. mère : \_\_\_\_\_

Tél. père : \_\_\_\_\_

J'inscris mon enfant au :  Club Classique  Club Plus  Club Excellence

A la fin de l'atelier, j'autorise mon enfant à repartir seul :  Oui  Non

**J'ai pris connaissance des conditions de fonctionnement du club et autorise mon enfant à y participer :**

Nom : \_\_\_\_\_

Prénom : \_\_\_\_\_

Date : \_\_\_\_\_

Signature : \_\_\_\_\_

## L'approche du club

Nous permettons à l'enfant d'approfondir et de se perfectionner à la pratique du jeu d'échecs et transmettons le goût de l'apprentissage et la satisfaction de pouvoir se dépasser. Notre approche de l'enfant est globale : il est encouragé à s'exprimer avec sa personnalité – sur et hors de l'échiquier – tout en intégrant les principes fondamentaux du jeu d'échecs et les valeurs du « vivre ensemble » au sein du groupe. Les entraîneurs utilisent l'imaginaire et l'outil clownesque pour créer un apprentissage ludique et convivial. Les enfants sont amenés à développer des aptitudes indispensables à leur épanouissement sur le plan individuel et collectif. Nous mettons en avant l'esprit d'analyse, la créativité, le maintien de l'attention, le respect des règles, le respect de l'adversaire, la dignité dans l'acceptation de la défaite et l'humilité dans la victoire.

## Les pédagogues

- Clément Breau, 1722 élo Fide
- Baptiste Horcholle, niveau 1900 élo
- Pablo Martin Tabares, niveau 1500 élo

## Séance d'essai et engagement

Votre enfant est le bienvenu pour faire un atelier d'essai sans engagement, de préférence pendant une journée « portes ouvertes ». Cela lui donnera l'occasion de découvrir la discipline et de rencontrer les entraîneurs et les autres participants. A partir du deuxième atelier, l'inscription est obligatoire et l'engagement à l'atelier est annuel.

## Tarifs et paiements

\* Le paiement en une fois permet une réduction d'environ 10%

\*\* Les 3 chèques sont encaissés en septembre 2021, janvier et avril 2022

## Matchs par équipe

Affilié à la Fédération Française des Echecs, le club vise à préparer ses joueurs pour des compétitions officielles en vue d'un classement ELO. Dans ce cadre, plusieurs équipes du club jouent dans les championnats de *Nationale 3 et 4 Jeunes* ce qui permet des rencontres avec d'autres jeunes joueurs de clubs. Les parties sont jouées à cadence lente. Elles sont écrites en notation algébrique ce qui permet une analyse par la suite. Les 7 rondes (matchs) ont environ lieu 1 dimanche par mois d'octobre à mai.

## Les diagrammes

Les diagrammes sont des représentations de positions d'une partie d'échecs sur lesquelles l'enfant doit résoudre un problème (généralement, il faut trouver comment faire échec et mat en 1 ou plusieurs coups). A l'issue de chaque atelier, nous distribuons 2 planches A4 de 6 ou 9 diagrammes chacun selon niveau. 6 paliers de planches sont conçus pour s'adapter à chaque participant.



Maison des Associations du 19<sup>e</sup>, 20 rue Edouard Pailleron, 75019 Paris  
www.schlak.org • asso.schlak@gmail.com • 06 66 90 98 64